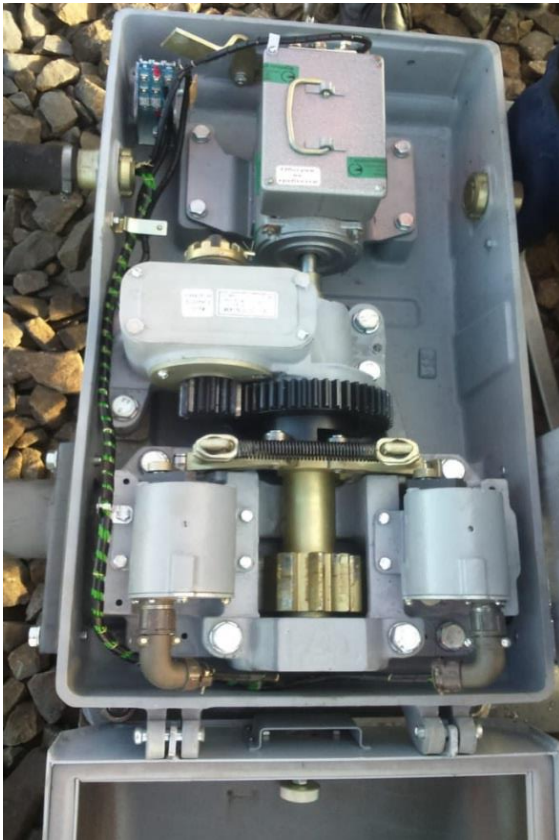


Электропривод стрелочный горочный ПСГ-132



Назначение и область применения

Электропривод соответствует ТУ 32 ЭЛТ 115-18 и предназначен для перевода, запираания и контроля положения железнодорожных стрелок на механизированных сортировочных горках с нераздельным ходом остряков и устанавливается на гарнiture, на железнодорожном стрелочном переводе с правой или левой стороны.

В электроприводе используются датчики положения в металлическом корпусе, в крышке электропривода регулируемые вентиляционные клапаны, курбельный контакт на базе микропереключателей, электрические жгуты заводского изготовления, редуктор без масляной ванны, с металлокерамической фрикционной муфтой с фиксированным усилием ограничения переводных усилий, электродвигатель ЭМСУ-СПГ с функцией ограничения фрикции, использование металлокерамики в деталях трения-скольжения.

Климатическое исполнение электропривода по ГОСТ 15150 – УХЛ1. Степень защиты изделия по ГОСТ 14254 – IP54.

Технические характеристики изделия

Параметры	Значения
Ход шибера, мм	132+2-0
Ход контрольный линейек, мм	125÷136
Масса устройства, кг	170
Номинальная частота переводов в минуту	6
Максимальная частота переводов в минуту	10
Усилие нагрузки на шибере, Н, ±10%	1000
Напряжение постоянного тока электродвигателя, -10/+60В	200
Время перевода шибера, с, не более	0,5
Габаритные размеры, длина x ширина (с кожухом) x высота, мм	780x1015x255

Исполнения изделия

Обозначение	Тип электродвигателя и напряжение, В	Вариант	Код СКМТР
24023-00-00	ЭМСУ-СПГ; 200В	Выход шибера справа	
24023-00-00-01	ЭМСУ-СПГ; 200В	Выход шибера слева	
24023-00-00-02	Без электродвигателя	Выход шибера справа	
24023-00-00-03	Без электродвигателя	Выход шибера слева	